

第1章 概要

1. 機械仕様

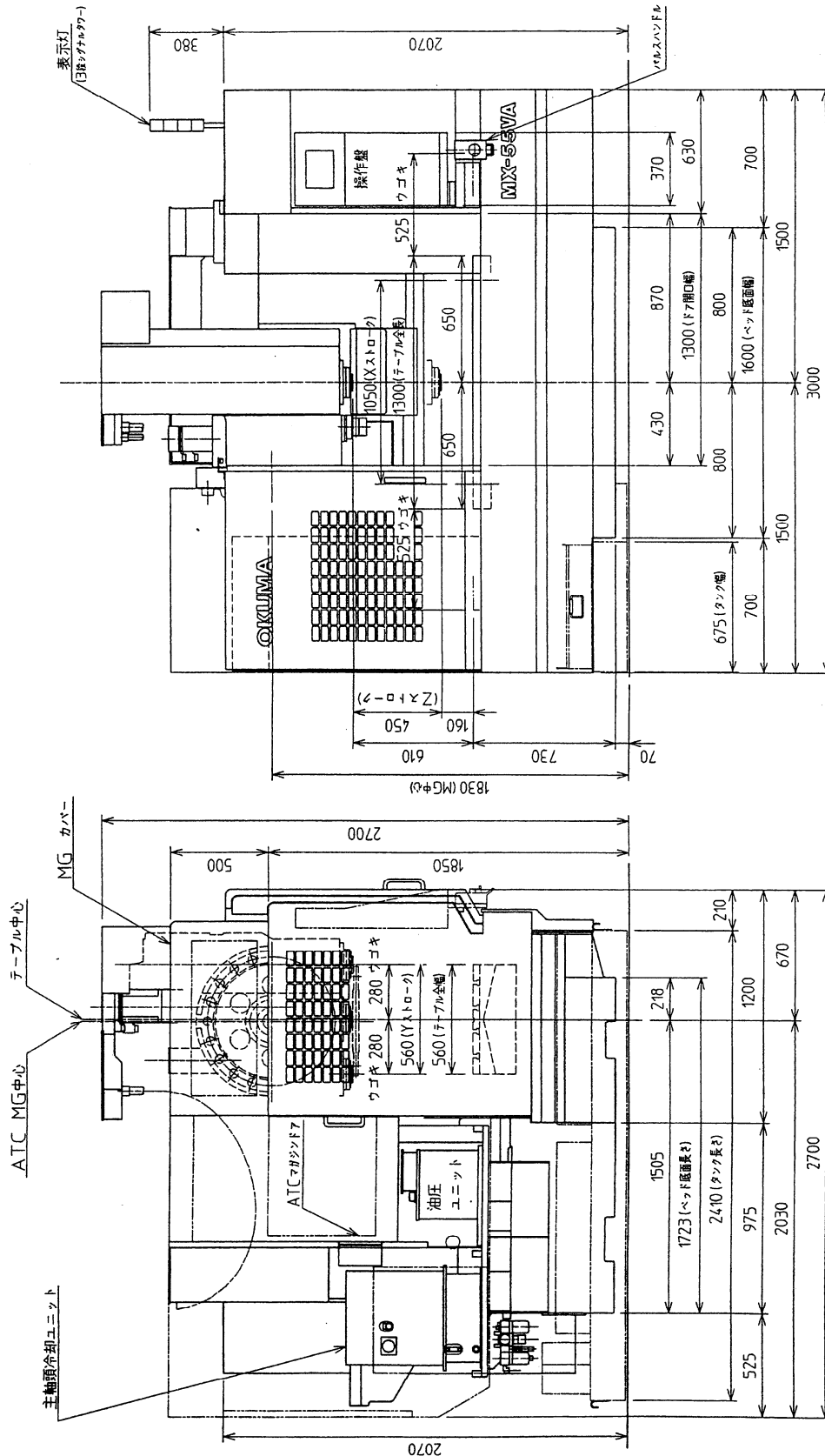
1-1. 機械仕様 MX-55VA

| 項 目 | | 単 位 | MX-55VA |
|-------------|--------------------|-------------------|--|
| 移動量 | X 軸 移 動 量 (テーブル左右) | mm | 1,050 |
| | Y 軸 移 動 量 (サドル前後) | mm | 560 |
| | Z 軸 移 動 量 (主軸頭上下) | mm | 450 |
| | テーブル上面から主軸端面までの距離 | mm | 160~610 |
| テーブル | テーブル作業面の大きさ | mm | 560×1,300 |
| | テーブルの大きさ | mm | 560×1,300 |
| | テーブル上面から床面までの距離 | mm | 800 |
| | テーブル最大積載質量 | kg | 700 |
| 主軸 | 主 軸 回 転 速 度 | min ⁻¹ | 50~7,000 (OP15,000, 25,000) |
| | 主 軸 変 速 レ ン ジ 数 | 段 | 無段 |
| | 主 軸 テ ー パ 穴 | | NT.40 |
| | 主 軸 軸 受 内 径 | mm | φ70 |
| 送り速度 | 早送り速度 (X, Y, Z) | m/min | X,Y : 36 Z : 30 |
| | 切削送り速度 (X, Y, Z) | m/min | 10 |
| A T C | ツールシャンク形式 | | MAS BT 40 |
| | プルスタッド形式 | | MAS 2形 |
| | 工具収納本数 | 本 | 20 (OP32, 48) |
| | 工具最大径(隣接) | mm | φ90 |
| | 工具最大径(隣接工具なし) | mm | φ125 |
| | 工具最大長さ | mm | 400※ |
| | 工具最大質量 | kg | 8 |
| | 工具選択方式 | | メモリーランダム |
| 電動機 | 主 軸 用 電 動 機 | kW | 7.5/5.5 (30分/連続) 50~1,100min ⁻¹ 11/7.5 (10分/連続) 1,101~7,000min ⁻¹ |
| | 送り軸用電動機 (X・Y・Z軸) | kW | X,Y : 3.0 Z : 4.0 |
| 機械の大きさ | 機 械 の 高 さ | mm | 2,700 |
| | 所用床面の大きさ 幅×奥行 | mm | 3,000×2,700 |
| | 機械質量 (数値制御装置を含む) | kg | 6,900 |

※サブテーブル (T溝形) 付の場合は「350」

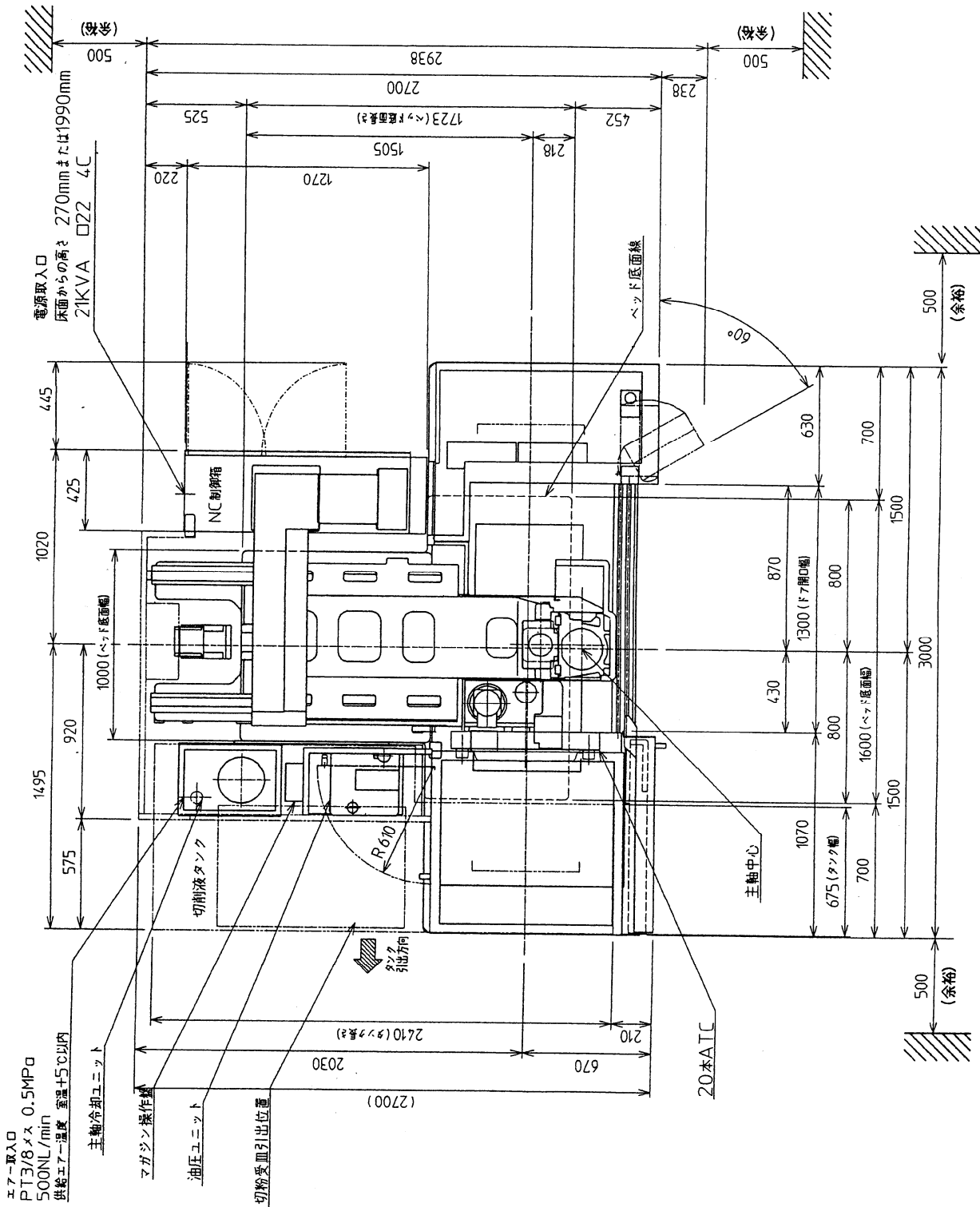
2. 全体寸法図

2-1. 全体寸法図 MX-55VA, MX-55VB (20本ATC)



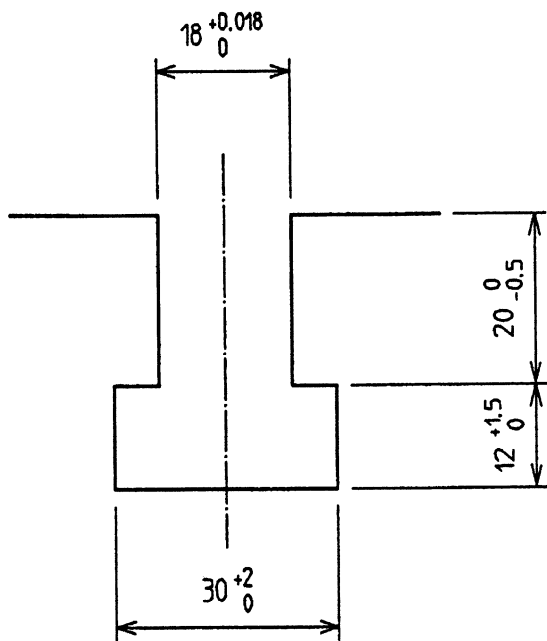
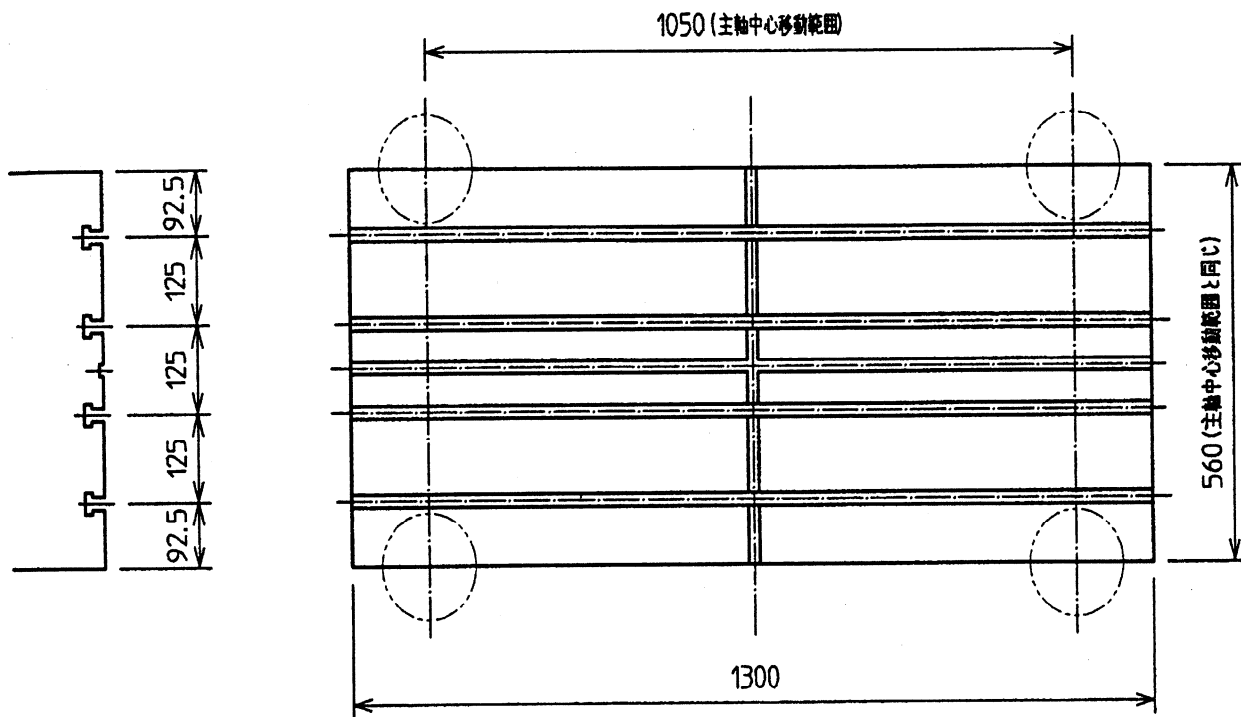
3. 据付図

3-1. 据付図 MX-55VA, MX-55VB (20本ATC)

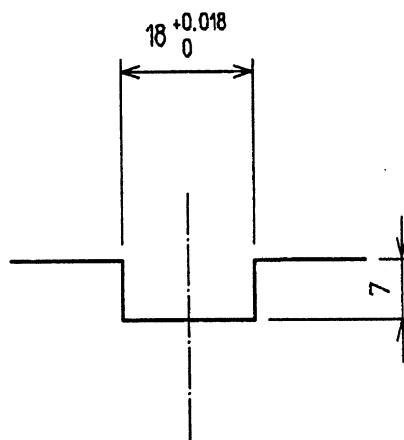


4. テーブル寸法図

MX-55VA/MX-55VB



T ミズ詳細



クロスミズ詳細