

仕 様

型 式	LCC04KR3	LCC04KT3
板厚 (mm)	0.3 ~ 3.2	
材料幅 (mm)	50 ~ 400	
コイル質量Max. (kg)	2500 (DTS ¹ 付)	
コイル外径Max. (mm)	φ1200	
コイル内径 (mm)	φ508	
送り長さ (mm)	~ 300 (19999)	
ライン速度Max. (m/min)	16	
ワークロール (本)	上6 / 下5	
フィードロール (組)	1	
コントローラ	TP型CCS	
送り速度Max. (m/sec) / レベラフィーダモータ(kw)	0.707 / AC 2.0 (1.555 / AC4.4 【OP】)	
アンコイル拵縮方式	手動 (エア ² 【OP】)	
アンコイルモータ (kw)	0.75	
電源電圧 (V)	200 / 220	
操作電圧 (V)	DC 24	
使用空気圧 (MPa)	0.49	
バスライン調整 (mm)	950 ~ 1150、 1050 ~ 1250、 1150 ~ 1350 標準選定	

*1 印は送り速度の設定操作により送り速度を低速にし、交互運転【OP】にすることにより可能です。

*2 印のアンコイル拵縮エア式【OP】を選択時の最大コイル質量は、2000kg となります。

参 考：仕様、外観は改良のため予告なく変更することがあります。

矯正能力（板厚に対する矯正可能な板幅の表）

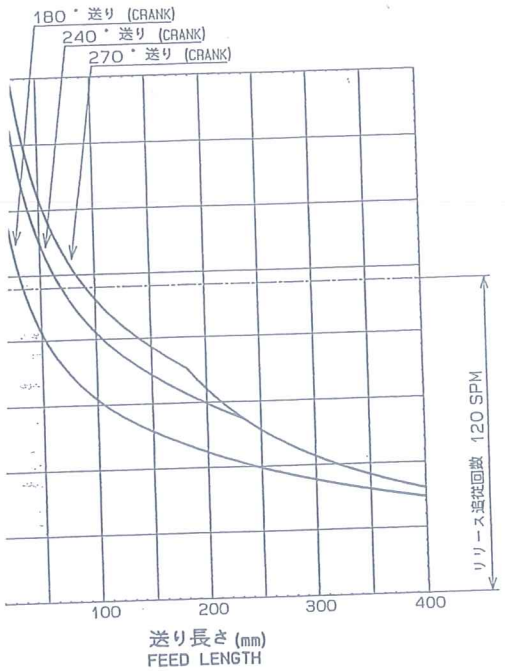
単位 (mm)

型 式	LCC04KT3	LCC04KR3
ロール長さ	420	
板 厚	0.3 ~ 1.2	400
	1.4	360
	1.6	297
	1.8	255
	2.0	224
	2.3	190
	2.5	173
	2.8	153
	3.0	135
	3.2	119

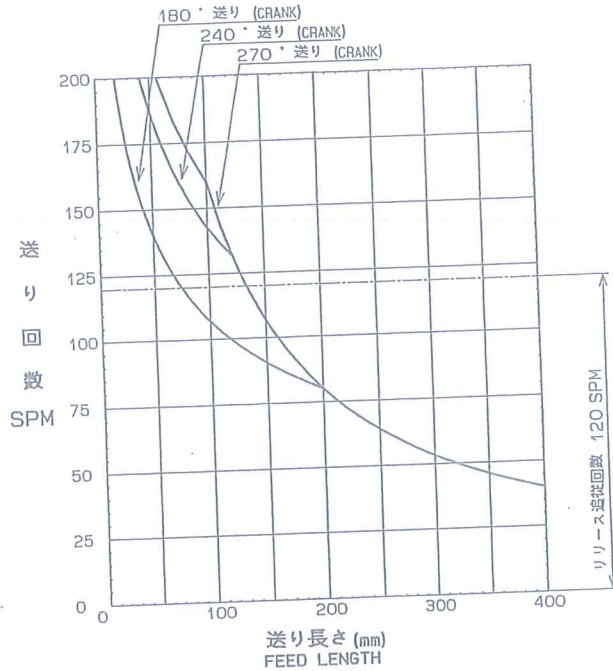
参 考：上記の表は材料の降伏点応力が245 N/mm² の場合を表します。

回数 (送り長さに対する送り可能な回数)

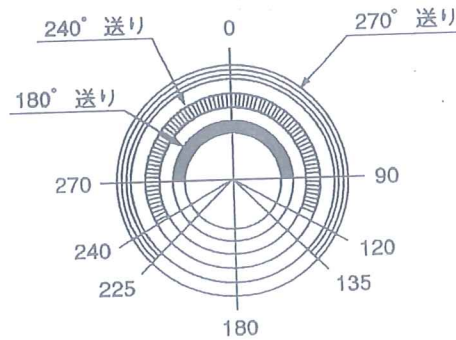
送り速度：0.707 m/sec (標準)



送り速度：1.555 m/sec (高速【OP】)



コータリカムスイッチのタイミング信号能範囲の角度の後 (90°, 120°, 135°) に設定した場合の送り回数です。

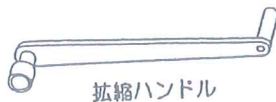


範囲

角度	送り作動開始位置	送り作動終了位置
30	270	90
10	240	120
70	255	135

クプレスと組み合わせで連続運転した場合の送り回数です。リンクモーションプレス、油圧プレス、または交互運転との組み合わせの場合は仕様書を参照してください。

寸属工具



拡張ハンドル



ジェットハンドル