

OKUMA

立形マシニングセンタ

MX-55VB

NEW

**中・小物ワークの高効率・高精度・経済加工。
BT50工具による強力切削!!**

■一般部品から精密金型加工まで…

- 強力主軸頭 6,000min⁻¹、11/7.5kW、198N·m
- 0.1 μm検出オークマ製アブソスケール(OP)搭載。
- Hi²-NC(OP)トレランス制御(加工精度保証制御)により、高速かつ高精度加工を実現。

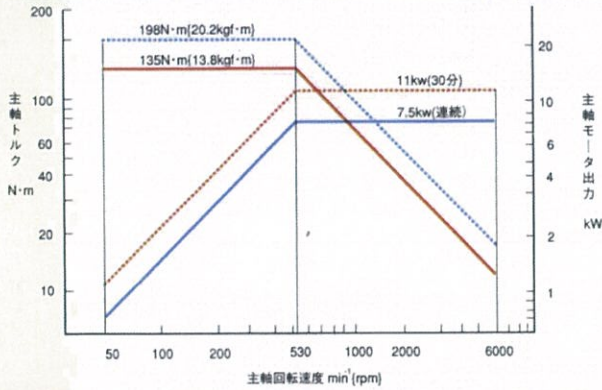
■快適な操作性……………

- ワーク・主軸への接近性良好。
- 切粉洗流による即時切粉排出。
- 全体カバー装備により、安全性向上。
- 絶対位置検出、簡単操作の多機能CNC OSP7000M(OP)搭載。
(標準:OSP700M)



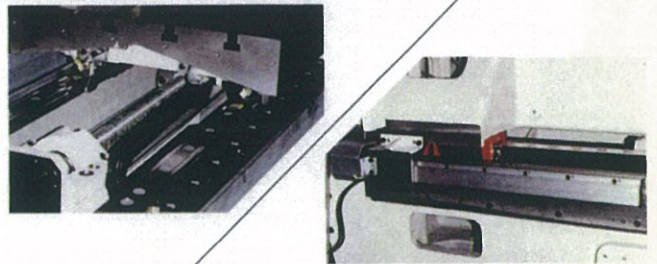
MX-55VB

主軸動力線図



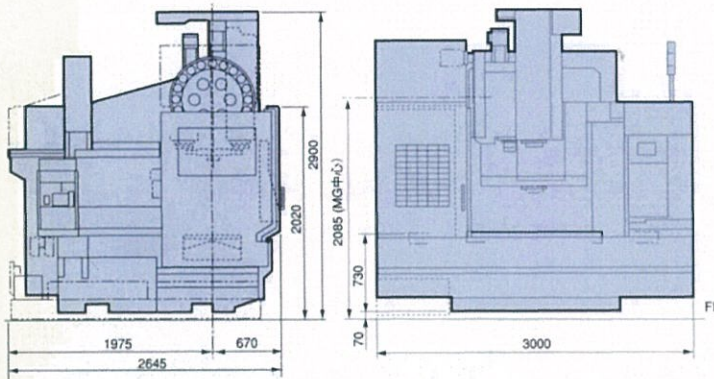
高速・高精度対応

●高剛性リニアガイド (X・Y・Z軸とも)

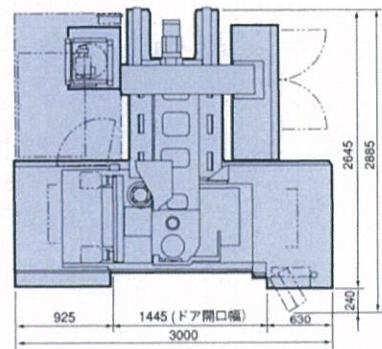


●オークマ製アブソスケール (OP.)

仕様図 (ハイコラム仕様)



据付図 (ハイコラム仕様)



MX-55VB仕様/ハイコラム仕様

機種	MX-55VB		
移動量	X軸移動量 (テーブル左右)	mm	1,050
	Y軸移動量 (ラムサドル前後)	mm	560
	Z軸移動量 (主軸頭上下)	mm	450
テーブル	作業面の大きさ	mm	560×1,300
	最大積載質量	kg	700
主軸	主軸回転速度	min ⁻¹ {rpm}	50~6,000
	主軸テーパ穴		NT.50
送り速度	早送り速度 (X、Y)	mm/min	20,000
	早送り速度 (Z)	mm/min	15,000
	切削送り速度 (X、Y、Z)	mm/min	1~10,000
自動工具交換装置	ツールシャンク形式		MAS BT.50
	工具収納本数	本	20(32, 48)
	工具最大径 (隣接)	mm	φ100
	工具最大径 (隣接工具なし)	mm	φ152
	工具最大長/質量	mm / kg	400 / 12
電動機	主軸用電動機	kW	VAC 11/7.5 (30分/連続)
機械の大きさ	機械の高さ	mm	2,900 (標準2,700)
	所要床面の大きさ	mm	3,000×2,645
	機械質量	kg	7,500 (標準7,000)

オークマ株式会社

本社・大口工場 / 〒480-01 愛知県丹羽郡大口町下小口5-25-1
 ☎ 0587(95)7823 FAX 0587(95)4091 <営業部>
 可児工場 / 〒509-02 岐阜県可児市下切姫ヶ丘2
 ☎ 0574(63)5620 FAX 0574(63)5625

東京支店 / 〒100 東京都千代田区丸の内1-2-1 (東京海上ビルディング新館11階)
 ☎ 03(3213)4611 FAX 03(3213)4655

大阪支店 / 〒564 大阪府吹田市南吹田5-13-25
 ☎ 06(339)9081 FAX 06(339)9099

名古屋支店 / 〒462 名古屋市中区辻町1-32
 ☎ 052(915)5611 FAX 052(914)9439

山形営業所 ☎ 0236(25)8639	仙台営業所 ☎ 022(288)9100
郡山営業所 ☎ 0249(48)7853	日立営業所 ☎ 0294(35)1128
新潟営業所 ☎ 025(246)1821	太田営業所 ☎ 0278(31)8721
大宮営業所 ☎ 048(634)8861	厚本営業所 ☎ 0462(25)1777
三島営業所 ☎ 0699(87)8259	
京浜営業所 ☎ 075(645)2171	南大阪営業所 ☎ 0722(23)8222
明石営業所 ☎ 078(929)1782	岡山営業所 ☎ 086(241)0200
広島営業所 ☎ 082(874)7771	高松営業所 ☎ 0878(68)2530
九州営業所 ☎ 092(572)5211	
三河営業所 ☎ 0566(77)5211	長野営業所 ☎ 0268(24)0381
金沢営業所 ☎ 048(884)9861	諏訪出張所 ☎ 0268(52)3310
浜松営業所 ☎ 053(464)2911	

信頼の 総合事業

OKUMA

●機械の改良にともない、お断りなく仕様などを変更させていただくこともあります。

Pub. No. 95OMF-MX-55VB-1200 (Oct. 1995)