

# MHA-400形

## オートミラー

### 機械本体 主要仕様

テーブル左右最大移動距離	mm	920 (手動950)
サドル前後	mm	400 (手動430)
主軸頭上下	mm	470 (手動490)
主軸端とテーブル上面との距離	mm	100~570
主軸中心とコラム前面との距離	mm	450
テーブルの寸法	mm	1300×450
主軸穴のテーパ		JIS B6101No.50
主軸回転数(12段)	r. p. m	45~1600
テーブル左右、前後送り速度(無段)	mm/min	2.5~1200
主軸ヘッド上下		
テーブル左右、前後早送り速度	mm/min	4800(上下はその1/2)
主軸ヘッド上下		
主軸用電動機	KW×P	7.5×4
送り用電動機(D.C.)	KW	0.75(X,Y,Z共)
潤滑油ポンプ用電動機	KW×P	0.75×4
切削油ポンプ用電動機	W×P	125×2
据付所要面積	mm×mm	3150×2700
機械本体重量	kg	4650

#### 〔標準付属品〕

- アーバ締付けボルト
- 分解調整工具(箱入)
- グリースポンプ
- 機械つり上げ用バー
- チップバケット
- オイルパン
- 予備ヒューズおよびランプ
- 特殊Tナット
- ▲標準色(マンセル)2.5B4.5/1

#### 〔特別付属品〕

- 切削油装置
- 照明装置
- レベリングブロック
- 工具自動着脱装置
- 光学精密読取装置(X、Y軸)
- ソニーマグネスケール(X、Y軸又はX、Y、Z軸)
- 補助テーブル
- 基礎ボルト
- 電動割出装置(割出装置指令付)

### 制御装置 主要仕様

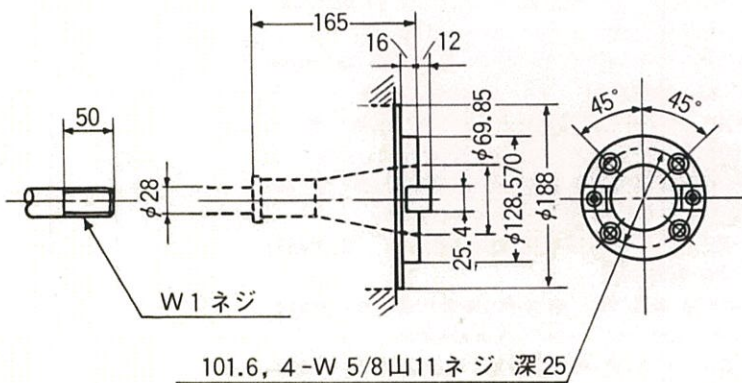
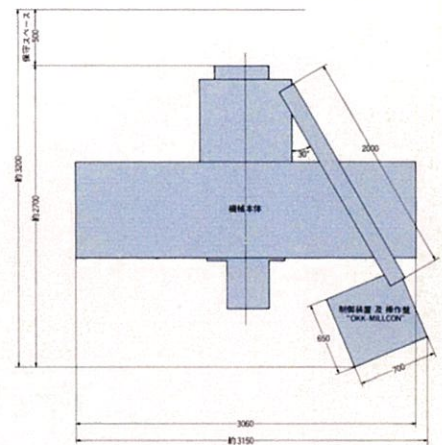
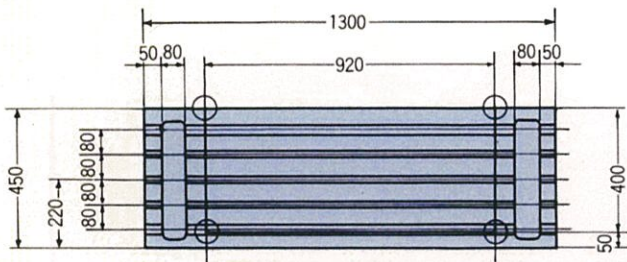
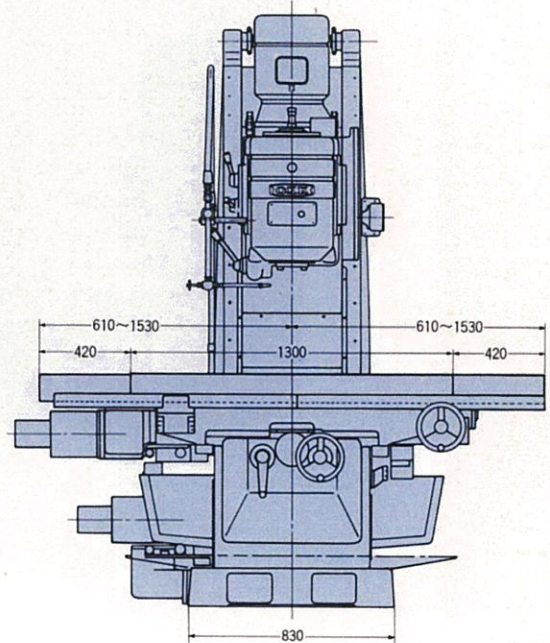
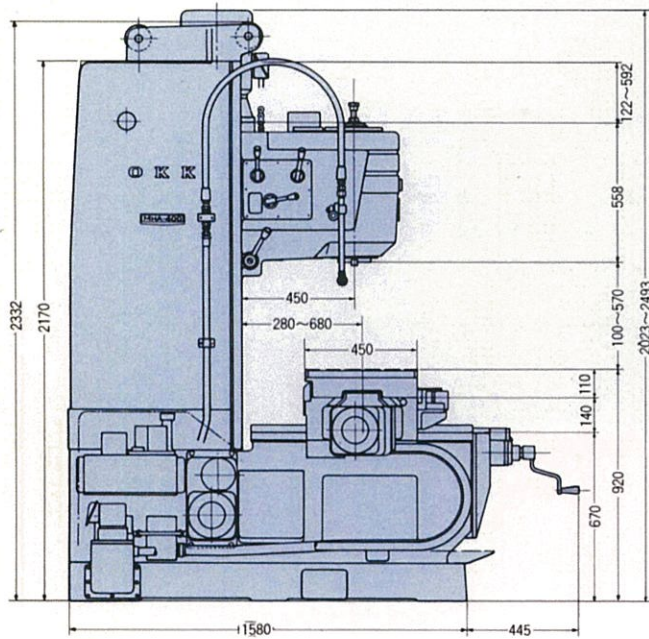
制御軸数	3軸(X、Y、Z)
同時制御軸数	1軸
指令単位	0.01mm/P 最大指令値±999.99mm
指令方式	増分方式(インクリメンタル)
入力方式	キーボード入力方式
送り速度設定	F1、F2、F3、F0 (早送り)
M機能	M1 ~ M8 (但しM6、M8は特別仕様)
H機能	呼出機能(繰返しサイクル、工具補正用)
停電時メモリ装置	100時間停電保証(バッテリー式)
バックラッシュ補正	0~15ハルス(X、Y、Z軸共)
メモリ容量	50ブロック、100ブロック(特別仕様)
入力電源	コントローラ AC100V±10% 50/60Hz 1 KVA 駆動部 AC200V±10% 50/60Hz 19KVA
制御装置形式	機械操作盤内蔵形
制御装置重量	200kg

#### 〔特別付属品〕

- 追加メモリ(50ブロック)
- 原点復帰装置
- 現在位置表示(軸切換方式、3軸同時表示式)
- 工具交換表示
- 制御装置用台車

機械本体仕様等は改良のため予告なく変更することがあります。

# 主要仕様



## テーブル溝寸法

