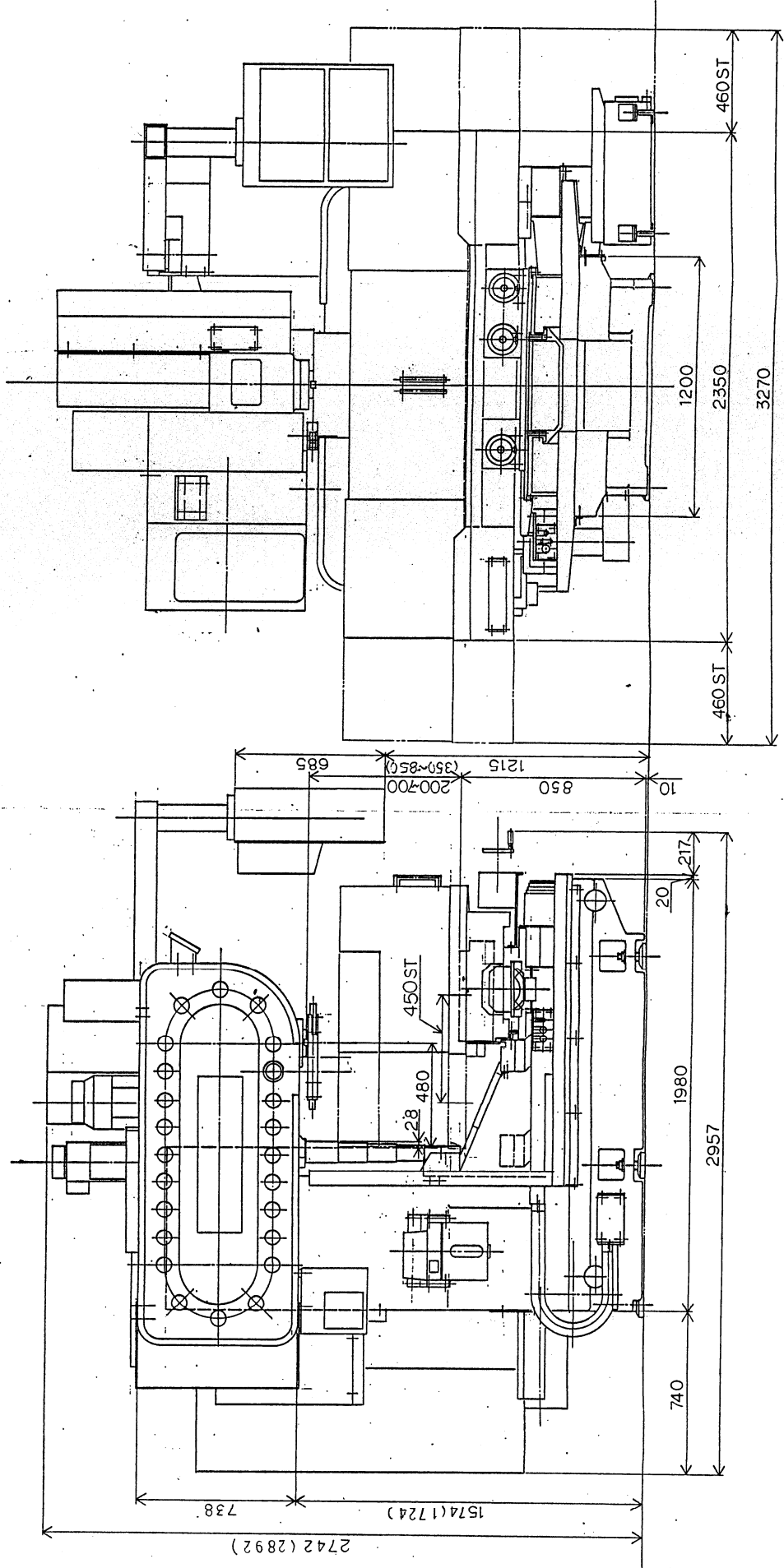


1. 仕様		MILLAC-45V
1-1 機械仕様		
テーブル寸法	mm	1300×455
テーブル積載重量	kg	800
左右(X軸)移動距離	mm	920
前後(Y軸)移動距離	mm	450
上下(Z軸)移動距離	mm	500
主軸端面～テーブル上面	mm	200～700 (350～950)
主軸中心～コラム前面	mm	480
早送り速度	mm/min	16000
切削送り速度	mm/min	10～2000 (0.1～5000 F4桁指令時)
摺動面潤滑油用モーター	w	20
摺動面潤滑油タンク容量	ℓ	6
切削油ポンプ用モーター	w	180
切削油タンク容量	ℓ	100
床面からテーブル上面までの高さ	mm	860
所要床面積(左右×前後)	mm	3270×3135
1-2 使用空気圧		
使用空気圧	kgf/cm ²	5～7
()内の値はハイコラム仕様です。		

1-3 主軸回転仕様		N. S. T. NO. 50	
仕様		4000rpm仕様	6000rpm仕様
主軸用モーター	kw	VAC 7.5/11	←
主軸穴のテーパ		N.S.T.NO.50	←
主軸速度	rpm	30~4000	30~6000
変速段数		高低速2段(自動)	←
工具シャンク		MAS 403 BT50	←
工具プルスタッド		MAS 407 P50T-II	←
工具選択方法		メモリアンダム	←
工具最大径×最大長	mm	φ125×350	←
工具最大重量	kg	15	←
工具マガジン保有本数	本	24	←
工具交換時間 Toll To Toll	sec	3	←
工具交換時間 Chip To Chip	sec	6~8	←
主軸穴エアブロー装置		有り	←
主軸定位置停止装置		有り	←
主軸冷却潤滑ポンプ用モータ	w	400	←
冷却器コンプレッサ用モータ	w	400	←
機械全高さ	mm	2750(2900)	←
機械重量	kg	-7300(7500)	←
()内の値はハイコラム仕様です。			

2-1 外観図

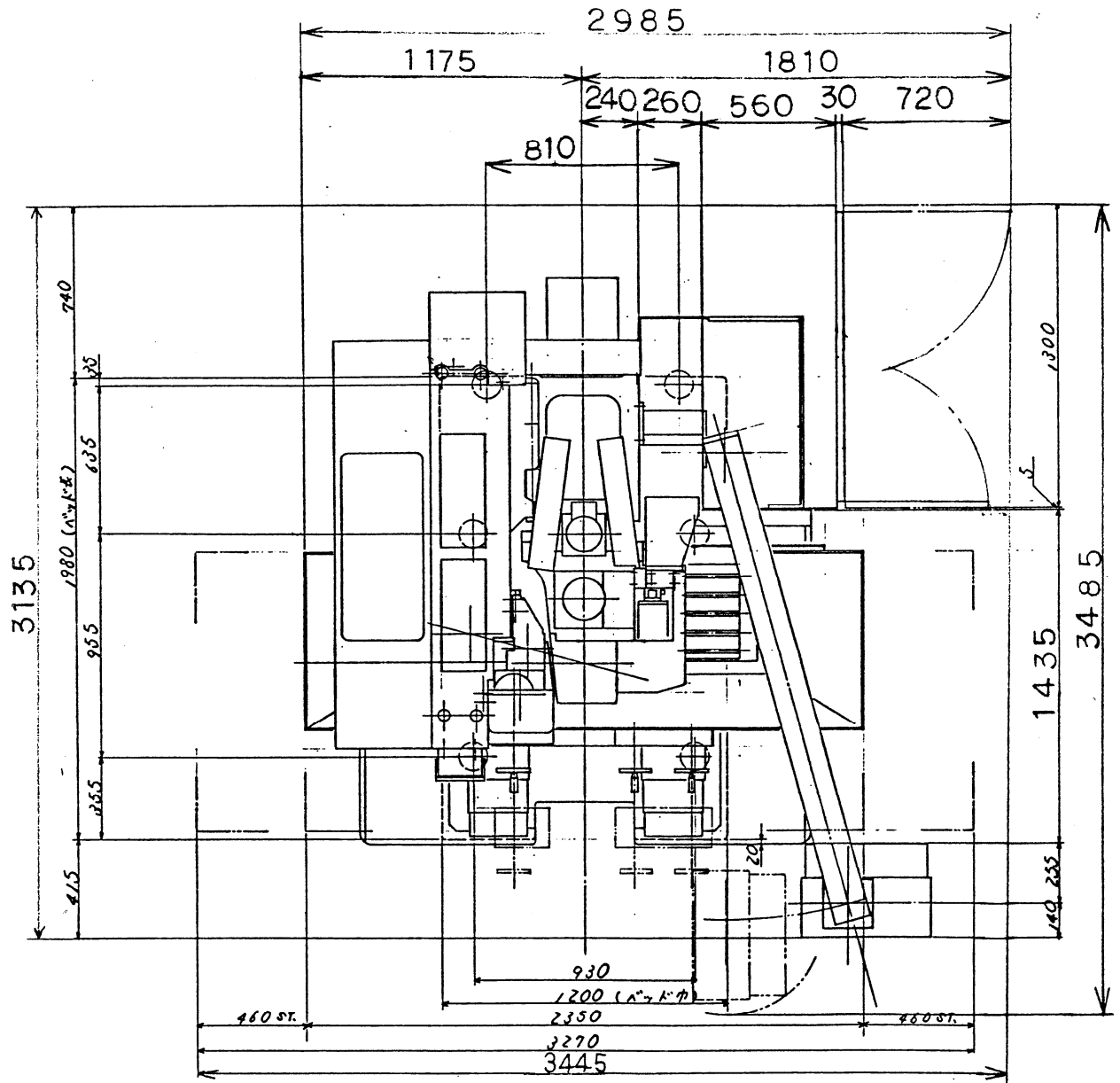


OH:OSP-HMG

MILLAC-45V #50

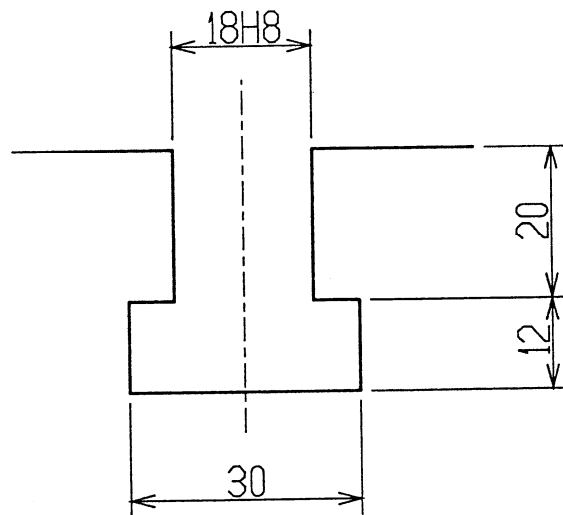
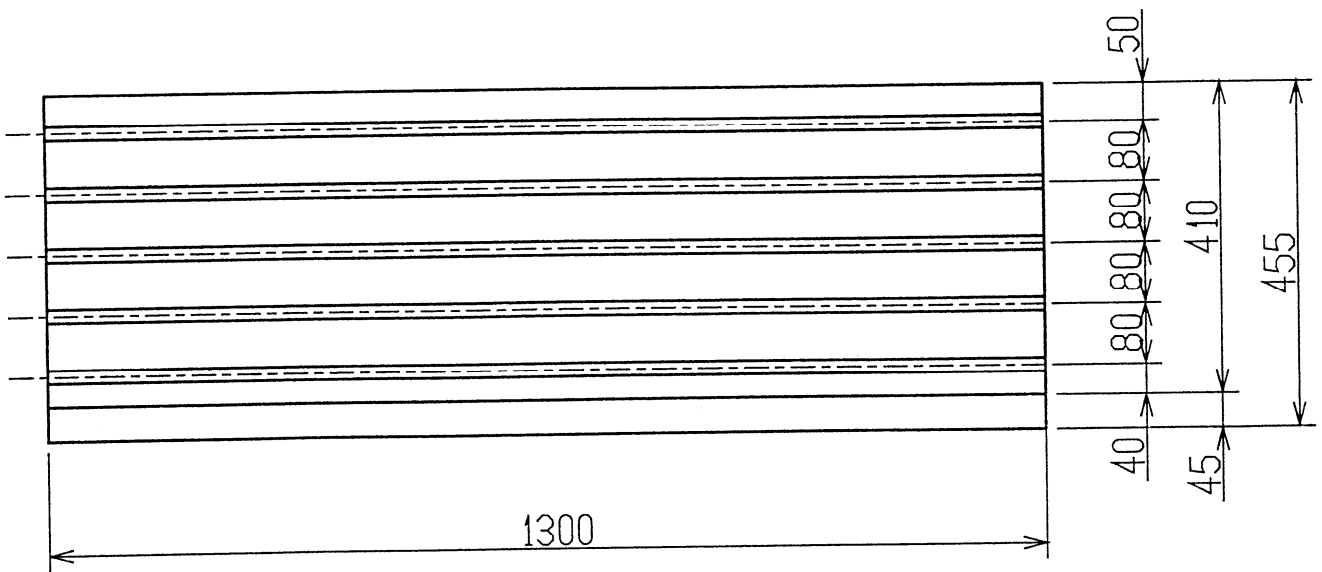
()内寸法

2-2. 機台据付図



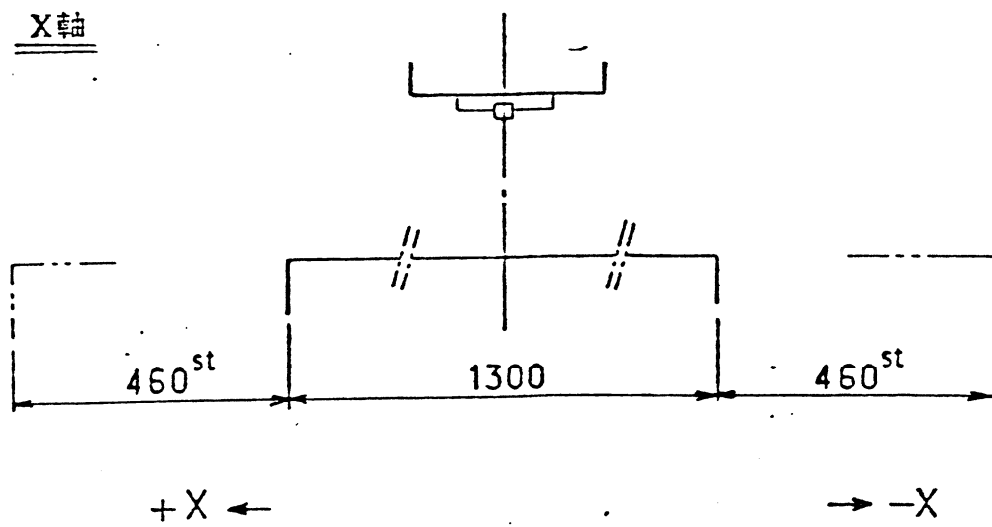
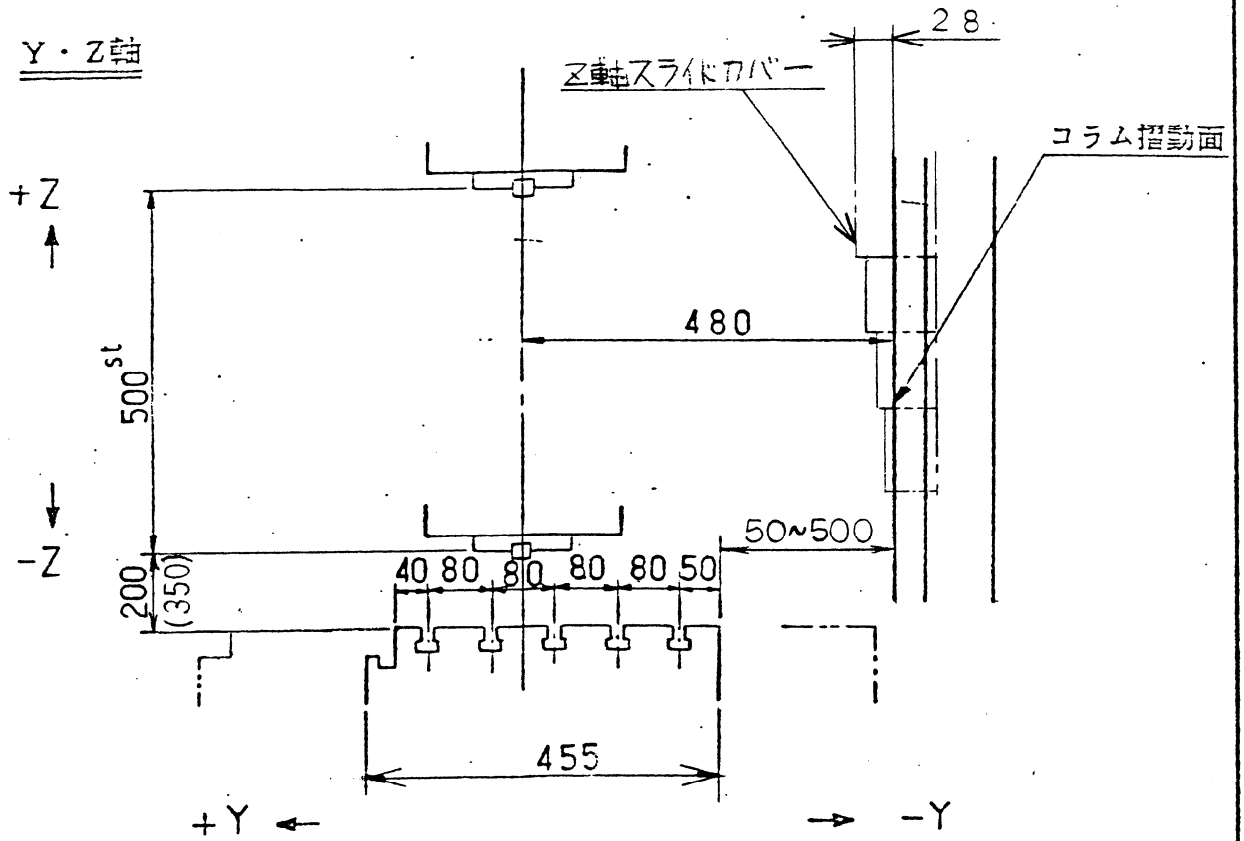
MILLAC-45V #50 OH-OSP-HMG

2-3-3 テーブル (作業面積 1300×410)



T溝詳細

2-3-4. 各軸の移動範囲図



()内寸法はコラム