

## 本機仕様

- ・ワークテーブルの大きさ ..... 500×2000 mm
- ・テーブル上面から主軸中心までの距離 ..... 450 mm
- ・テーブル上面のT溝 幅寸法×条数×ピッチ ..... 20×3×160
- ・テーブル中心から主軸端までの距離 ..... 145～545 mm
- ・両主軸端間の距離 ..... 290～1090 mm
- ・各軸のストローク X軸 (テーブル) ..... 1200 mm  
Y・Z軸 (各主軸ヘッド) ..... 400 mm
- ・主軸端 ..... JIS B6101 No50
- ・主軸回転数 ..... 70～1450 rpm  
(ピックオフギヤ及びH・L切換レバーによります。)  
70, 93, 120, 160, 200, 270, 380, 500, 650, 840, 1100, 1450 rpm
- ・送り
  - 3軸の早送り速度 X軸 ..... 6000 mm/min  
Y・Z軸 ..... 4800 mm/min  
(早送りオーバーライド Fo 25% 50% 100%付)
  - 3軸の切削送り速度 3軸共 ..... 10～3000 mm  
(切削送りオーバーライド 0～200%付)
- ・電動機
  - 主軸用電動機 ..... 2式 ..... 7.5 KW
  - X・Y・Z 3軸の駆動用電動機 (AC SERVO MOTOR) ..... 各 1.8 KW
  - 潤滑給油ポンプ用電動機 ..... 20 W
- ・潤滑
  - X・Y・Z 3軸の各摺動部とボールスクリーナット部への潤滑給油
  - 装置名称 ウィリーホーゲル・リュウブリケーションシステム
  - 装置型式 mini-MFE タンク容量 (アルミカバー付) ..... 2.7 リッター

- ・ テーブル上への最大積載重量..... 1500 kg
- ・ 本機総重量..... 9500 kg
- ・ 本機の所要床面積..... 4510 × 4250 mm

・ 電気仕様

電圧区分      電源電圧

操作電圧

・ 本機の標準付属品

§ 主軸速度交換用チェンジギヤ..... 3 set

(51z × 26z · 46z × 31z · 41z × 36z)

§ スパナ・レンチ類と工具箱..... 1 式

§ チップパン（ベッド両端用）..... 1 式

§ 主軸掃除棒..... 1 式

§ 予備用ヒューズとランプ..... 1 式

・ 本機の特別付属品

タッチリミットスイッチ..... 2 式

・ 保証期間

§ 本機の据付け、調整、試運転完了後、御社検収完了起算1年間と致します。

1) 一般仕様

制御軸	3軸
最大指令寸法	±99999.999mm
設定単位	0.001mm

2) ベイシックユニット (ベイシックユニットには本機では使用しない機能も含まれています。)

小型MDI & CRTキャラクタ	スキップ機能(G31)
ディスプレイ (9" モノクロ)	記憶形ピッチ誤差補正
オーバーライドキャンセル	ドライラン
直線円弧補間(G01, G02, G03)	自己診断機能
第2リファレンス点復帰(G27~G30)	自動座標系設定
ドゥエル(G04)	電卓形小数点入力
Z軸指令キャンセル	固定サイクル(G73, 74, 76, 80 ~89, 98, 99)
イグザクトストップ(G09)	ミラーイメージ
マニュアルアブソリュートON/OFF	S4/S5桁
プログラムプロテクト	T2
座標系設定(G92)	工具長測定
小数点入力	オプションブロックスキップ
工具径補正C(G40, G41, G42)	実速度表示
EIA/ISO自動判別	毎分送り(1~設定値mm/min)
補助機能ロック	送り速度オーバーライド(0~150%)
主軸オーバーライド(50 ~120%)	位置決め(G01)
工具長補正(43, G44, G49)	MDIソフトキー(5+2個)
登録プログラム個数63個	リーダ・パンチャインターフェース1
プログラム番号サーチ	ストアードストロークチェック1
英語表示	MDI運転
同時制御軸数 3軸	バックラッシュ補正
早送りオーバーライド(F0, 25, 50, 100%)	シングルブロック
手動連続送り (同時1軸)	ワーク座標系(G54~G59)
小型9" モノクロCRT (ソフトキー付)	オフセット量のプログラム入力(G10)
手動パルス発生器1個	円弧判径R指定
プログラムの再開	M2桁 (M3桁)
マシンロック (全軸)	工具補正メモリ (±6桁, 32個)
シーケンス番号サーチ	テープ記憶・編集40M
外部ワーク番号サーチ (15個)	

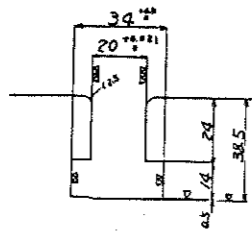
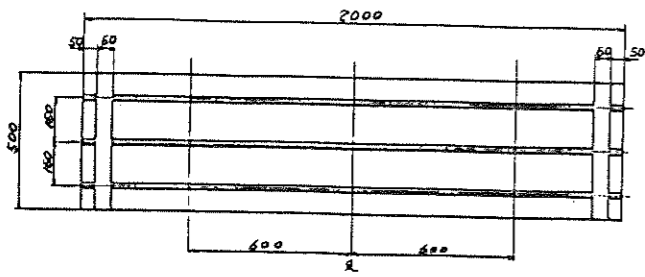
3) NCオプション (NCオプションは○印が附加されています。)

テープ記憶 (80M, 120M, 320M)

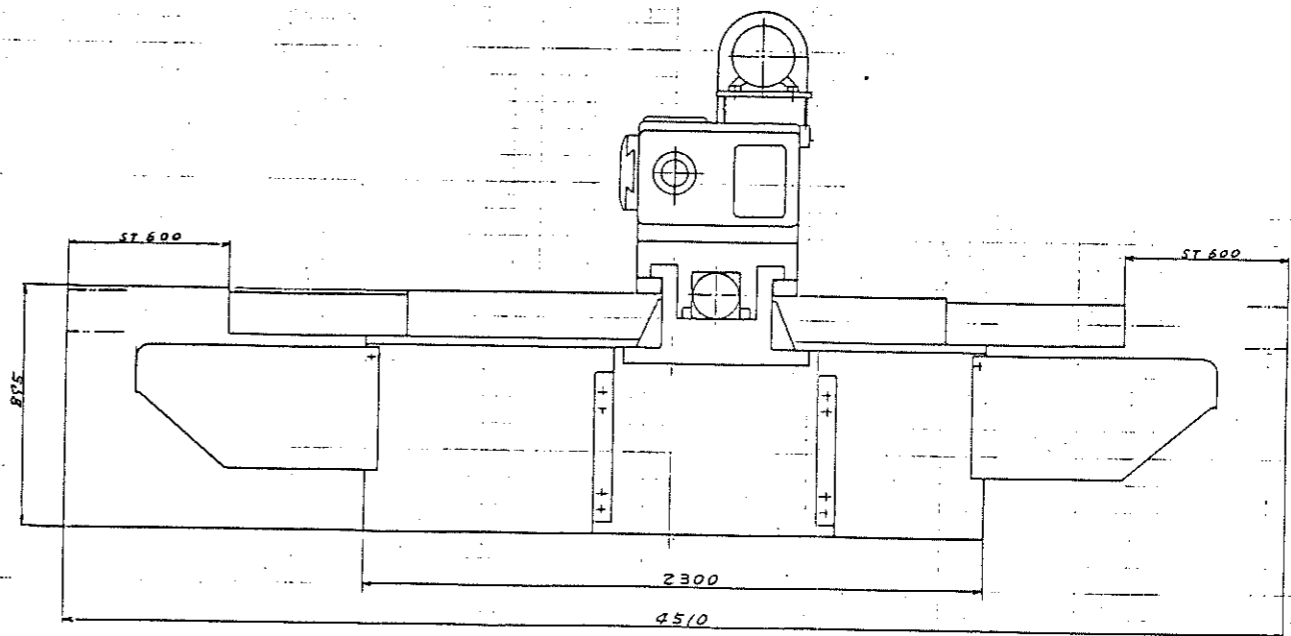
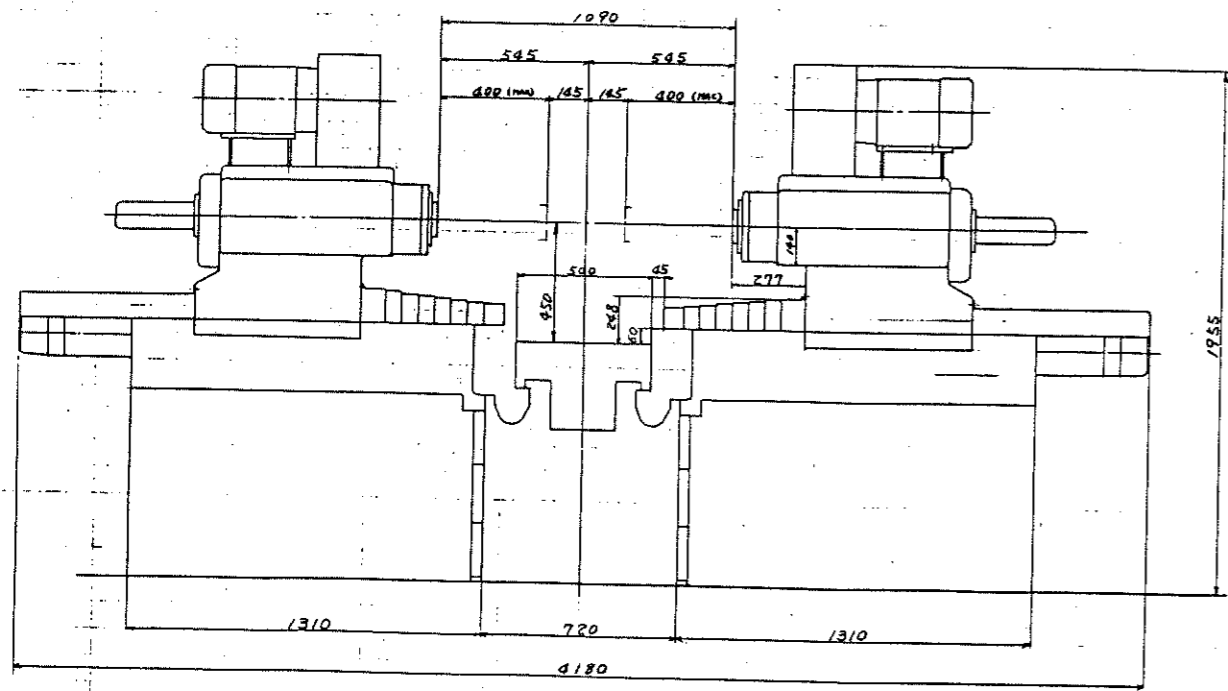
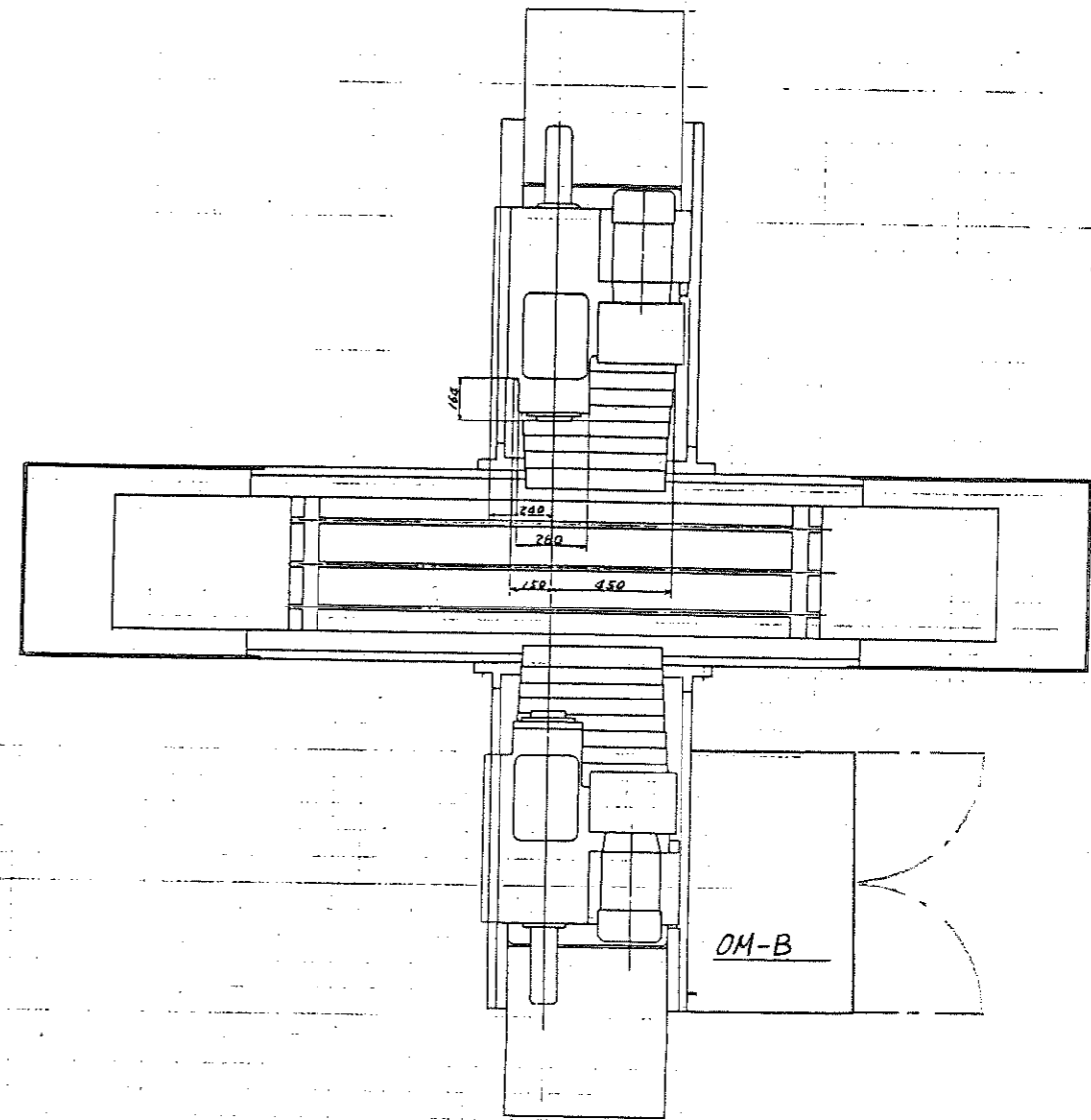
○カスタムマクロ

○パターンデータ入力

予備ハンドル2/3台制御



1/2 (S=K)



MODEL	4MP-DS-NC	UNIT	
NAME	全体図		
DWG. NO.		DATE	60.9.10
APP.		CHK.	JE
DRAWN Tetan.H.			
HAMAI CO., LTD.			