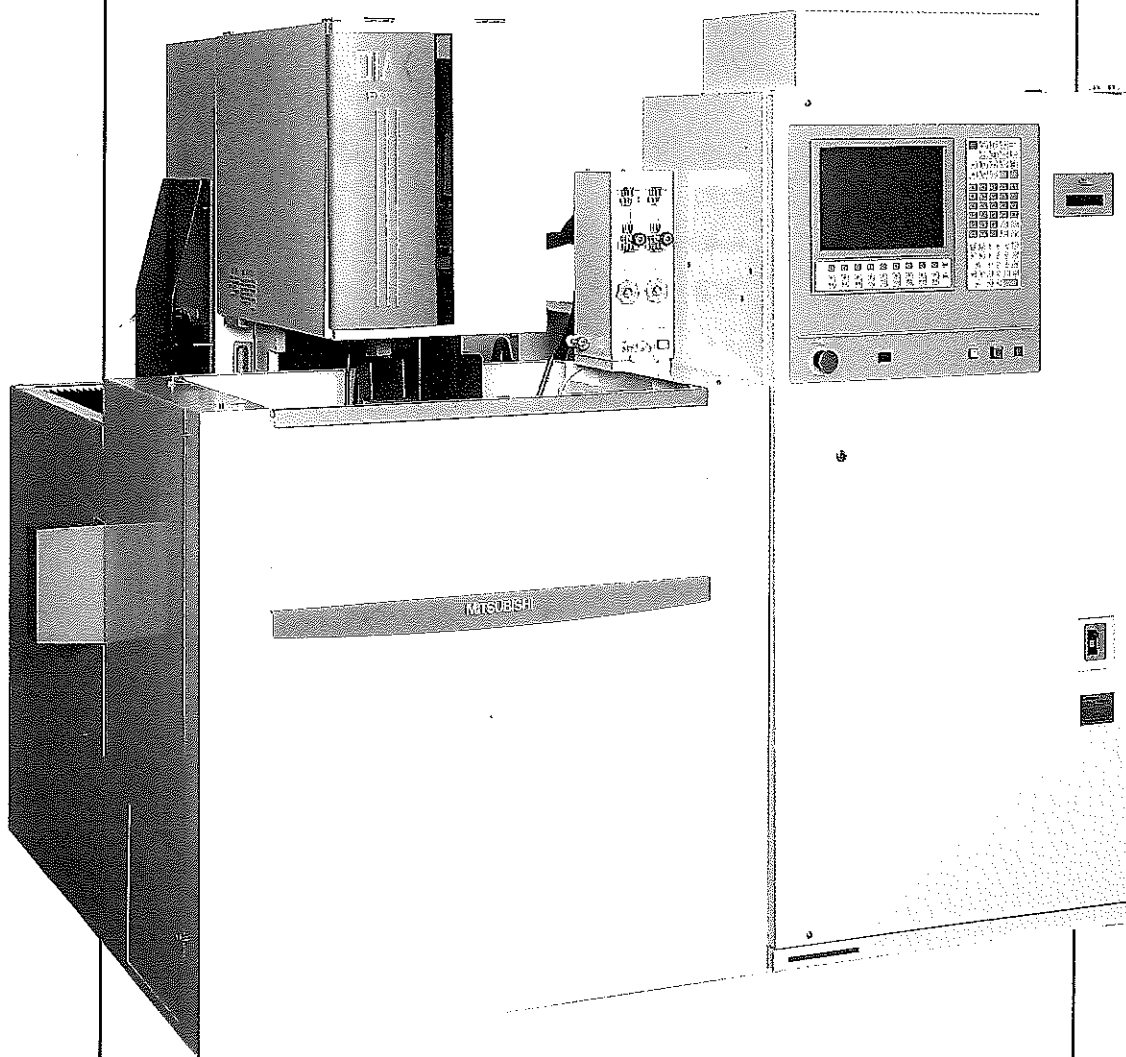


三菱 FX10K (1998年製)
W11FX2

Figure FX10K

350 (X) × 250 (Y) × 220 (Z) (mm)

浸漬タイプ

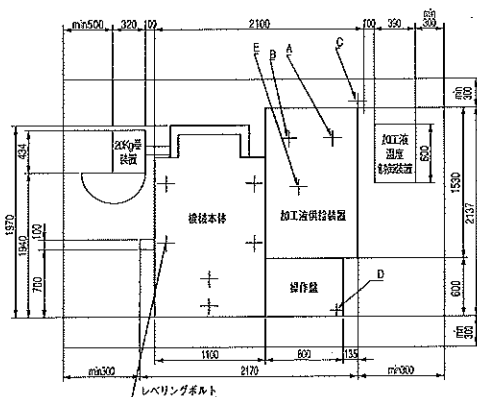


[スモールサイズの加工ワークに。]
超微細加工を可能にした、三菱ならではの設計思想。

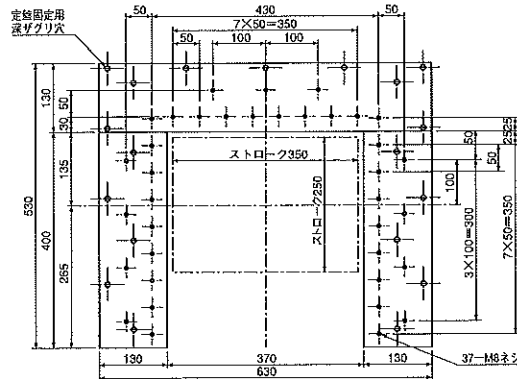
FX10K 浸漬タイプ
350(X)×250(Y)×220(Z)
FX1K 吹掛タイプ
350(X)×250(Y)×220(Z)

寸法図様

配置図

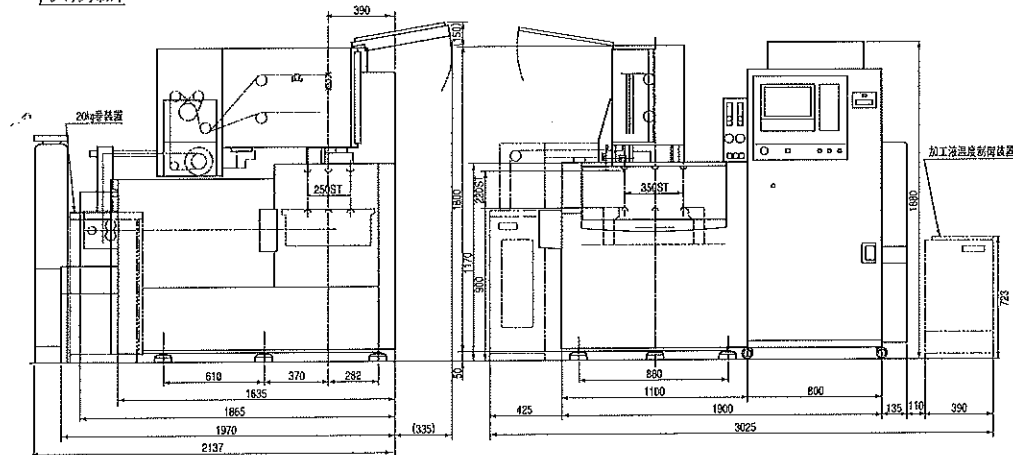


定盤図



- A 清液排出口
PT1ネジ プラグ止め
- B 汚液排出口
PT1ネジ プラグ止め
- C 水過水供給栓
この付近に設けずと保証です
- D 電導計込口
AC200V220V±10% 50/60Hz 9KVA
- E 1アース
50g/cm²(500kpa) 36L/min以上
30ヶヶス接続(ホース口全列別付11.3)

外形図



機械本体

機種		FX10K	FX1K
機械 本体	工作物最大寸法(幅×奥行×高さ)	[mm]	800×575×215
	工作物許容質量	[kg]	500
	テーブル寸法	[mm]	630×530
	各軸移動量(XYZ)	[mm]	350×250×220
	テーブル送り速度	[mm/min]	1300
	使用ワイヤ電極径	[mm]	0.2~0.3
	最大ワイヤ電極走行速度	[mm/min]	15
	ワイヤ張力	[N]	2~25
	ワイヤ自動供給装置		オプション
	最大板厚	[mm]	215
	最小穴径	[mm]	0.5
	Z軸装置 *		標準装備
	テーブル加工装置		標準装備
	ストローク(UXV)	[mm]	±32±32
最大テーブル角度	[°]	15(板厚100mmにおいて)	
外形寸法(幅×奥行×高さ)	[mm]	1390×1865×1800	
質量	[kg]	1850	
加工液 供給装置	加工液タンク容量	[L]	500 230
	濾過精度	[μm]	3
	フィルタエレメント		紙フィルタ(2個)
	純粋器(イオン交換樹脂)	[L]	10 5
	外形寸法(幅×奥行×高さ)	[mm]	935×1530×1720 800×1293×1720
質量(乾燥時)	[kg]	265 200	